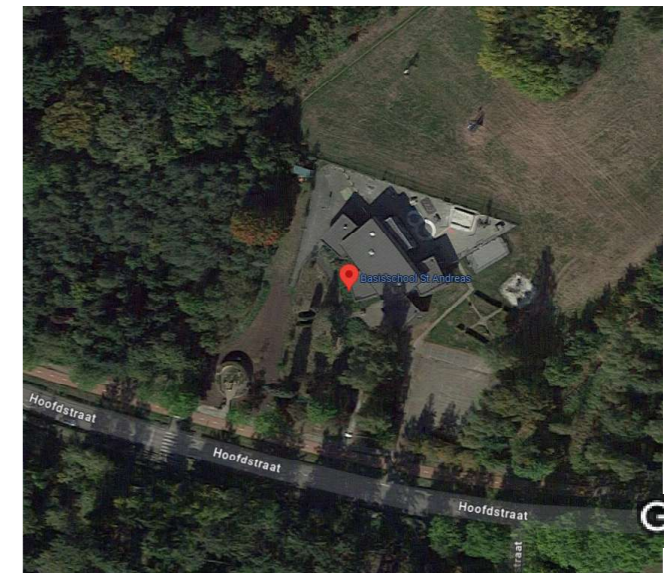
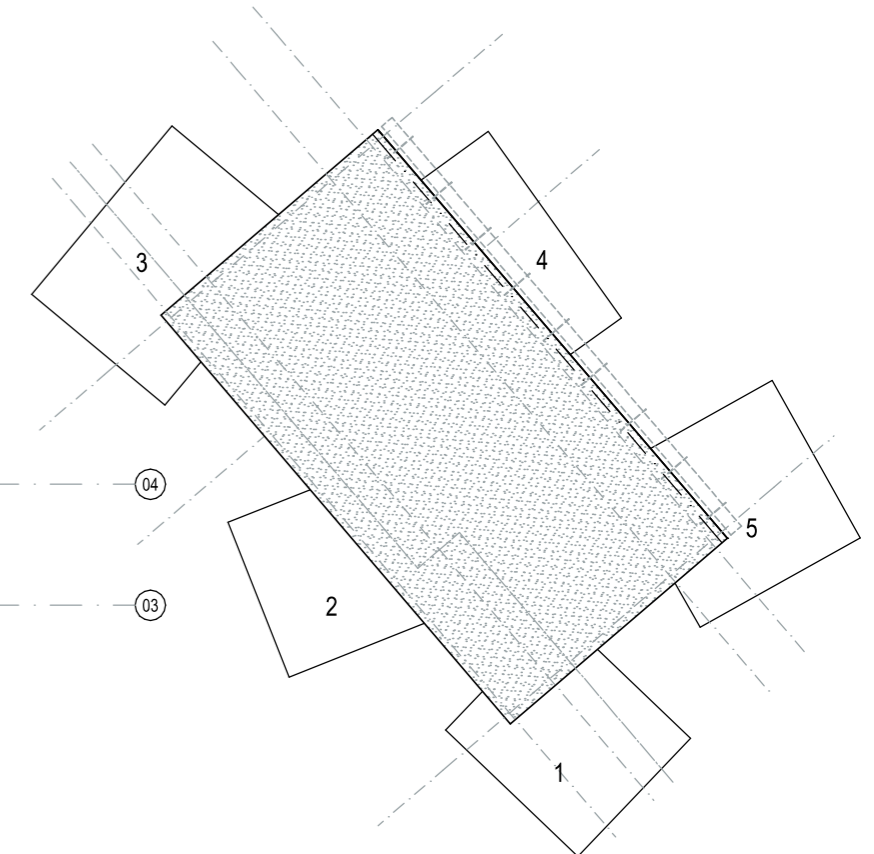
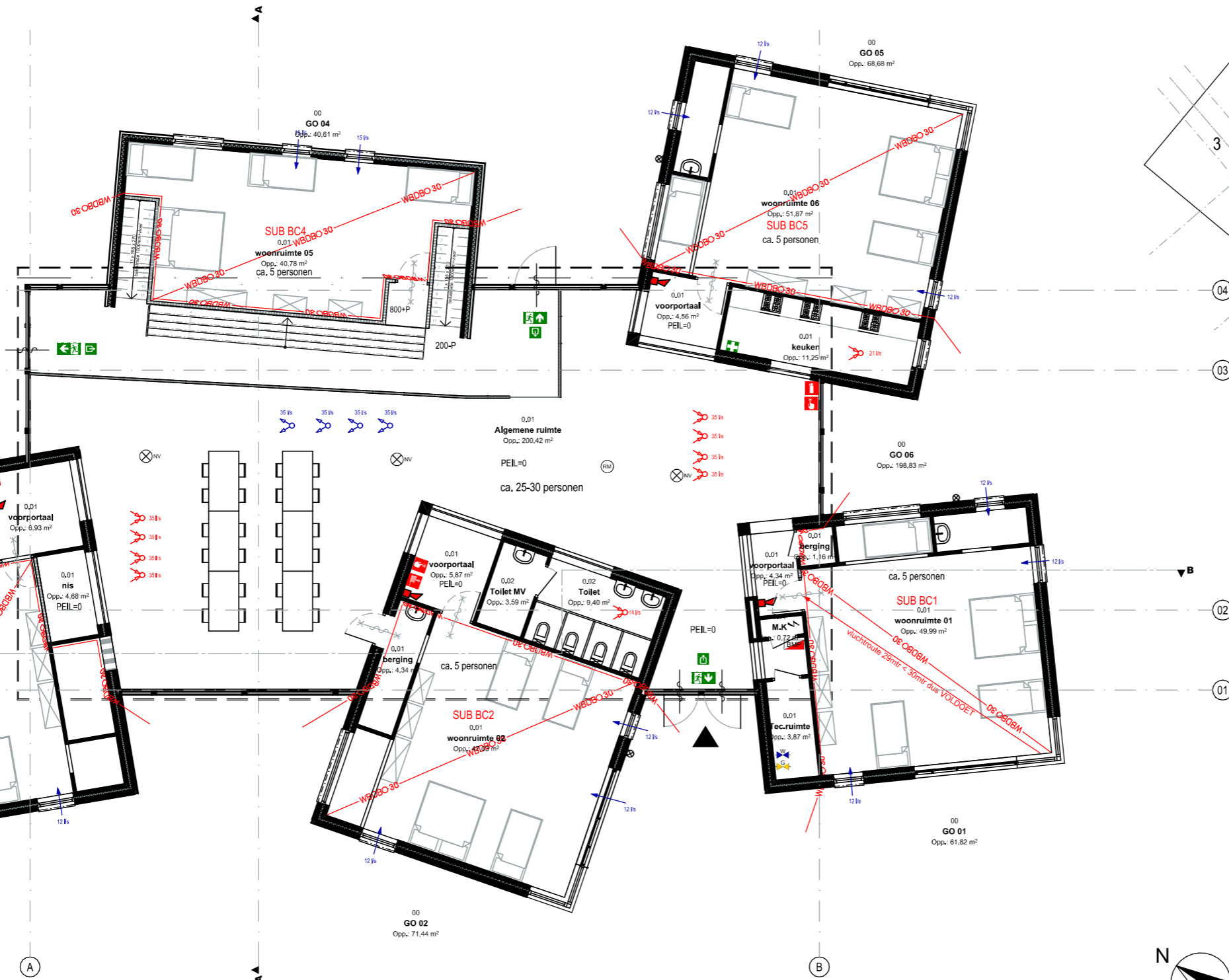
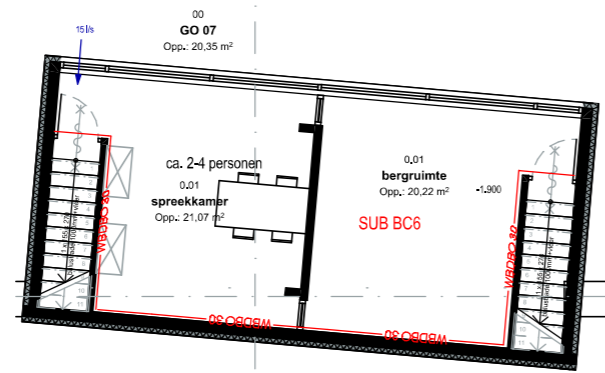




# Kelder 1:150



# Begane grond 1:150



PROJECTNUMMER <b>25-017</b>	BLADNUMMER <b>15_0</b>	FASE <b>02.b. Definitief Ontwerp</b>	START DATUM 2025-11-30	Herbestemming school naar tijdelijk wonen Hoofdstraat 212, Budel-Dorplein	MODELLEUR S. SIERSMA
SCHAAL <b>1:1, 1:343,94, 1:150</b>	BETREFT <b>NIEUW - PLATTEGROND</b>	WIJZIGINGS DATUM -	STATUS DEFINITIEF		CONTROLLEUR -
<p>C:\Users\ge\OneDrive - Sips Architecten\SP\SIP\Sips Ingenieurs\2024\2024-11-06 Herbestemming school naar tijdelijk wonen Hoofdstraat 212 Budel-Dorplein\01 BRONMODELLEN\02 ARCH\15_0\15_0_01_2025 2124</p>					